

SOLIDWORKS ENTERPRISE PDM

DUOMENŲ VALDYMAS, SKATINANTIS INOVACIJAS IR BENDRADARBIAVIMĄ



GREITESNIS PROJEKTAVIMAS

„SolidWorks® Enterprise PDM“ leidžia kontroliuoti ir sinchronizuoti Jūsų projektų duomenis naudojant paprastą ir lengvai įgyvendinamą duomenų valdymo sprendimą, integruotą į „SolidWorks“ programinę įrangą. Tokiu būdu išplečiamos 3DEXPERIENCE aplinkos galimybės, leidžiančios dirbti nuotoliniu būdu, dalintis informacija visose projekto stadijose ir failų versijavimo pagalba apsaugoti duomenis.

„SolidWorks EPDM“ rūpinasi Jūsų duomenimis

„SolidWorks Enterprise Product Data Management“ (EPDM) centralizuotos inžinerinių ir kitų su projektu susijusių duomenų saugyklos privalumai:

- Saugi, indeksuota saugykla greitai informacijos paieškai
- Visų pakeitimų valdymas dokumente, apsaugantis nuo duomenų praradimo
- Integruotas dokumentų srauto valdymas, automatizuojantis projektavimo ir patikrų procesus ir leidžiantis efektyviai peržiūrėti ir patvirtinti projektus.

„SolidWorks EPDM“ pagalba galite žymiai sutrumpinti laiką, praleistą ieškant reikiamų detalių, surinkimų ir brėžinių.

„SolidWorks EPDM“ yra „Solidworks“ programinės įrangos paketo, skirto projektavimui, inžineriniams skaičiavimams, žaliajai inžinerijai, techninės dokumentacijos kūrimui ir valdymui, dalis. „SolidWorks EPDM“ programinė įranga palengvina failų pakartotinį panaudojimą ir visos 3DEXPERIENCE projektavimo aplinkos duomenų valdymą.

„SolidWorks EPDM“ sistema greičiau nei kitos duomenų valdymo sistemos paruošiama naudojimui ir yra sėkmingai naudojama tiek mažų vartotojų grupių, tiek šimtus projektuotojų visame pasaulyje turinčių bendrovių.

„SolidWorks Enterprise PDM“ sistema sutelkia mūsų projektuotojų dėmesį į darbą ir pasirūpina bendra viso projekto struktūra.“

– Vincent Clerc, R&D mechatronikos skyriaus plėtros vadovas, Aldebaran Robotics

Greita duomenų paieška ir prieigos kontrolė

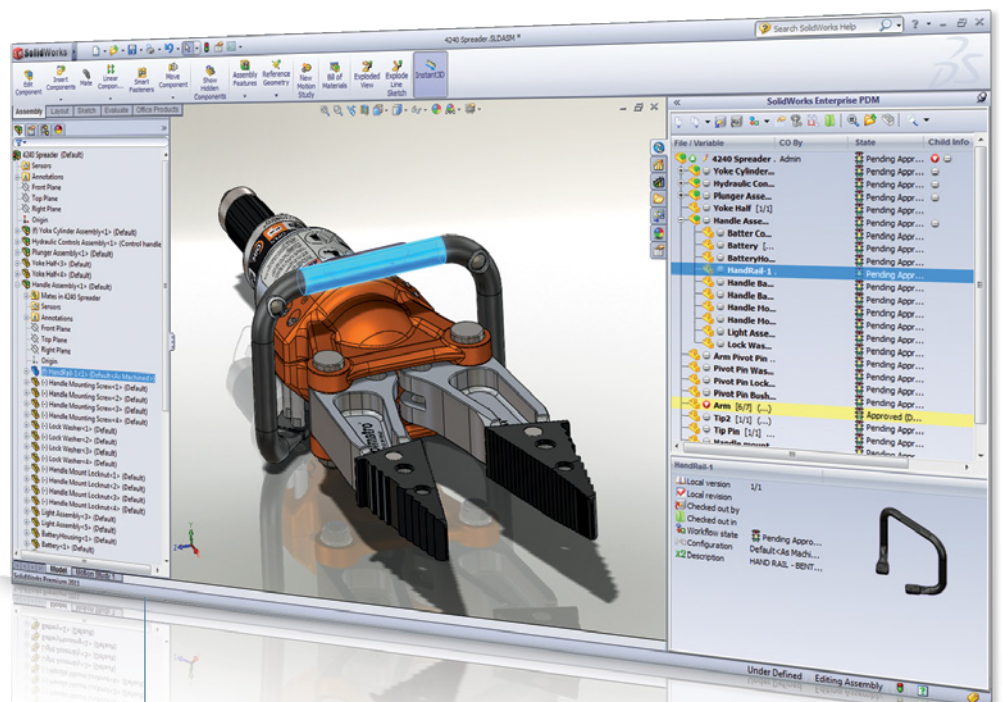
Sutelkite projektuotojų dėmesį į produktų plėtojimą, suteikdami jiems įrankius, leidžiančius lengvai rasti, dalintis ir naudotis duomenimis.

- Paieškai naudokite dokumento pavadinimą, jo turinį ar papildomą informaciją: detalės numerį, aprašymą ar esamą būseną (pvz., patvirtinta, redaguojama ir pan.)
- Išsaugokite paieškos užklausas pakartotiniam panaudojimui
- Įdiegta versijų kontrolė užkerta kelią atsitiktiniam duomenų perrašymui
- Lengvai paruoškite atskirus žiniaraščius, specialiai pritaikytus atskiriems įmonės padaliniams
- Valdykite, peržiūrėkite ir spausdinkite daugiau nei 250 failų tipų, įskaitant dažniausiai naudojamus CAD formatus, „Microsoft® Office“ dokumentus, paveikslėlius ir animacijas
- Apsaugokite duomenis nuo vagystės, praradimo ir netinkamo panaudojimo naudodamiesi saugiu prisijungimu
- Išvenkite brangių klaidų gamybos padaliniui suteikdami prieigą tik prie aktualių brėžinių versijų.

Greitas sistemos diegimas ir plėtojimas

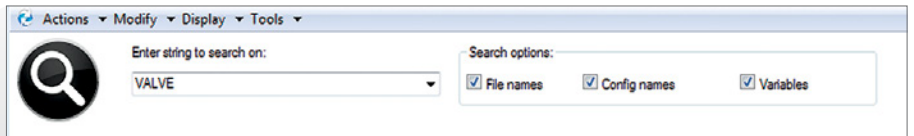
Įvertinkite investicijų grąžą – įdiekite „SolidWorks EPDM“ sistemą vos per kelias dienas ir, augant Jūsų organizacijai, palaipsniui ją vystykite, didėjant darbuotojų ir partnerių skaičiui ir plečiantis geografiškai.

- Sutelkite vieningam darbui šimtus vartotojų
- Pradėkite sėkmingai naudotis „SolidWorks EPDM“ per 5 dienas pasinaudodami Jūsų vietinių „SolidWorks“ atstovų diegimo paslaugomis
- Greitai pritaikykite „SolidWorks EPDM“ įmonės struktūrai, projektavimo procesams ir pramonės reikalavimams
- Kurkite programas, skirtas įgyvendinti konkrečius verslo poreikius naudodami „SolidWorks EPDM“ išsamią taikomojo programavimo sąsają (API)



Naudodamiesi įrankiais, įdiegtais į „SolidWorks“ vartotojo sąsają, projektuotojai gali susitelkti į vieną projektavimo aplinką ir nesiblaškyti valdydami dokumentus.

Gelbėjimo įranga | Holmatro Inc.



„Windows Explorer“ aplinkoje integruoti paieškos įrankiai padeda greitai rasti reikiamą informaciją. „SolidWorks EPDM“ įrankiai integruoti į „Windows Explorer“, todėl projektuotojai naudojami įprasta vartotojo sąsaja. Intuityvi vartotojo sąsaja užtikrina greitą programos įsisavinimą, todėl produktyvumas padidėja ir investicijos greičiau atsiperka.

Darbuotojų našumo padidinimas

Vieno diegimo metu sukonfigūruokite visus „SolidWorks EPDM“ sistemai reikiamus komponentus (duomenų bazes, CAD įskiepius, replikuotus serverius ir API).

- Intuityvi „Windows® Explorer“ darbo aplinka gerai pažįstama naujiems vartotojams
- Vieno mygtuko spustelėjimu sužinokite, kur failas yra naudojamas ir kas jį sudaro
- Padidinkite produktyvumą naudodamiesi pasirinktiniais asmeniniais nustatymais
- Raskite reikalingus duomenis greičiau ir sumažinkite darbatalio netvarką naudodamiesi integruotomis „Windows Explorer“ paieškos galimybėmis
- Naudokitės momentiniais informaciniais pranešimais lengvam bendravimui su kolegomis.

Pagrindinių projektavimo darbų supaprastinimas

„SolidWorks EPDM“ naudoja intuityvią grafinę sąsają, padedančią įvertinti darbo eigą ir sumažinančią administracinio darbo krūvį, o automatizuoti patvirtinimų ir pakeitimų pranešimai palengvina valdymą.

- Struktūrizuokite įmonės dokumentų srauto valdymo eigą ir procesus
- Padidinkite produktyvumą, darbo kokybę ir paskirkite atsakomybę tarp darbuotojų naudodamiesi automatizuotais dokumentų srauto valdymo ir patvirtinimo procesais
- Nedelsiant gaukite audito ataskaitas, įvertinkite vidaus ir išorės ataskaitų teikimo reikalavimus, dokumentų kokybės kontrolę, standartų laikymąsi ir valdykite darbo procesus
- Automatizuokite patvirtintų dokumentų saugojimą labiausiai paplitusiais failų plėtiniais (PDF).

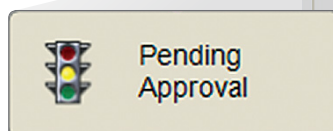
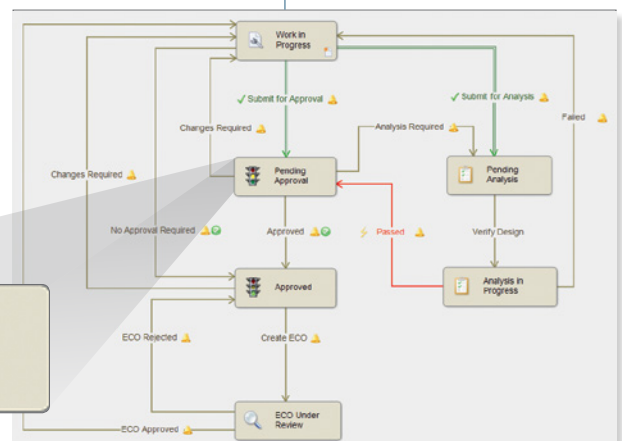
Plačios bendradarbiavimo galimybės

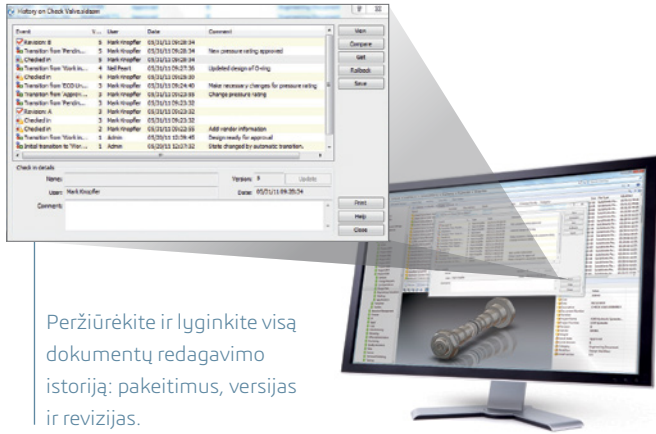
Valdykite dokumentus iš bet kurio įmonės filialo.

Nepaisant atstumo ir vietovės, „SolidWorks EPDM“ suburia projektuotojus į vieną darbo grupę

- Suteikite atskirai dirbantiems vartotojams greitą prieigą prie projektų, specifikacijų ir žiniaraščių naudodamiesi saugyklos replikavimu
- Leiskite personalui ir partneriams valdyti dokumentus nuotoliniu būdu
- Saugi prieiga prie projekto duomenų.

Tikslus įmonėje vykstančių procesų struktūrizavimas užtikrina automatizuotą duomenų kontrolę ir patvirtinimą.





Peržiūrėkite ir lyginkite visą dokumentų redagavimo istoriją: pakeitimus, versijas ir revizijas.

„SOLIDWORKS“ SPRENDIMAI

„SolidWorks“ programinė įranga siūlo intuityvią **3DEXPERIENCE** sistema pagrįstą darbo aplinką, maksimaliai padidinančią vartotojo produktyvumą, ir inžinerinius resursus, padedančius kurti produktus geriau, greičiau, tiksliau ir mažesnėmis sąnaudomis. Daugiau informacijos apie „SolidWorks“ programinę įrangą skirtą kompiuteriniams projektavimui, inžineriniams skaičiavimams, žaliajai inžinerijai, techninei dokumentacijai, ir projekto duomenų valdymui: www.solidworks.com/products2014.

SUŽINOK DAUGIAU

Norėdami sužinoti daugiau, apsilankykite www.solidworks.com/EPDM puslapyje arba susisiekite su jūsų vietiniu „SolidWorks“ atstovu.

TECHNINIAI REIKALAVIMAI

„SolidWorks Enterprise PDM CAD Editor“

- „Windows® 7“ (32 ar 64 bitų) arba „Windows 8“ (64 bitų)
- 2 GB RAM (mažiausiai)
- 5 GB laisvos vietos standžiam diske (mažiausiai)
- Vaizdo plokštė (rekomenduojama sertifikuota)
- „Intel®“ arba „AMD®“ procesorius
- DVD diskų nuskaitymo įrenginys arba interneto ryšys
- „Internet Explorer 8“ ar naujesnė naršyklė

Daugiau informacijos:

www.solidworks.com/systemrequirements.

„SolidWorks Contributor PDM“

- „Windows® 7“ (32 ar 64 bitų) arba „Windows 8“ (64 bitų)
- 1 GB RAM (mažiausiai)
- 2 GB laisvos vietos standžiam diske (mažiausiai)
- Vaizdo plokštė (rekomenduojama sertifikuota)
- „Intel®“ arba „AMD®“ procesorius
- DVD diskų nuskaitymo įrenginys arba interneto ryšys
- „Internet Explorer 8“ ar naujesnė naršyklė

„SolidWorks EPDM“ serveris

Archyvinis, duomenų bazės ir tinklo serveriai (pasirinktinai)

Archyvinio serverio sisteminiai reikalavimai:

- 1 GB RAM (mažiausiai)
- 10 GB laisvos vietos standžiam diske (mažiausiai)
- „Windows Server 2008“ ar naujesnis

Duomenų bazės serverio sisteminiai reikalavimai:

- 4 GB RAM
- 10 GB laisvos vietos diske
- „Windows Server 2008“ ar naujesnis
- „Microsoft SQL Server 2005 SP2“ ar naujesnis (suteikiama įsigyjant)

Tinklo serverio sisteminiai reikalavimai:

- 1 GB RAM
- „Windows Server 2008“ ar naujesnis
- „Internet Information Services“ (IIS)

3DEXPERIENCE sprendimai atstovaujami mūsų programinės įrangos yra skirti 12 pramonės šakų

„Dassault Systèmes“, **3DEXPERIENCE** kompanija, inovacijų įgyvendinimui suteikia virtualias aplinkas. Lyderiaujantys sprendimai patobulina produktų projektavimą, gamybą ir vystymą. „Dassault Systèmes“ sprendimai skatina socialines inovacijas, plečia realaus pasaulio keitimo galimybes taikant virtualią aplinką. Daugiau nei 150 000 patenkintų klientų iš įvairiausių pramonės sričių iš daugiau nei 80 šalių. Daugiau informacijos www.3ds.com.



Aplankykite mus 3DS.COM/SOLIDWORKS

3DEXPERIENCE



Šiaurės ir Pietų Amerika
Dassault Systèmes
175 Wyman Street
Waltham, Massachusetts
02451-1223
USA

Europa/Artimieji Rytai/Afrika
Dassault Systèmes
10, rue Marcel Dassault
CS 40501
78946 Vélizy-Villacoublay Cedex
France

Šiaurės Europos ofisas
+46(0)8-684 30 440
solidworksinfo@3ds.com