

3DEXPERIENCE



SOLIDWORKS Costing

Gaminių savikainos skaičiavimas
ankstyvoje projektavimo stadijoje

Andrius Klevinskis
IN RE UAB

SOLIDWORKS Costing

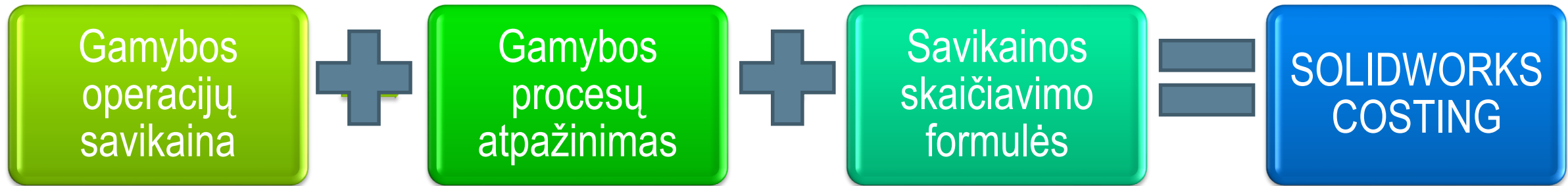
- ▶ Lakštinio plieno ir apdirbamų detalių savikainos skaičiavimas
- ▶ Kaina perskaičiuojama po kiekvieno pakeitimo detalėje
- ▶ Skirtingų detalių kainų palyginimas
- ▶ Konfigūruojami gamybos operacijų šablonai

Estimated Cost Per Part		
70.80 Lt/Part		
Comparison	42% 	
Current	70.80 Lt	
Previous	50.03 Lt	
Breakdown		
Material:	[8.36 Lt]	12%
Manufacturing:	[62.44 Lt]	88%



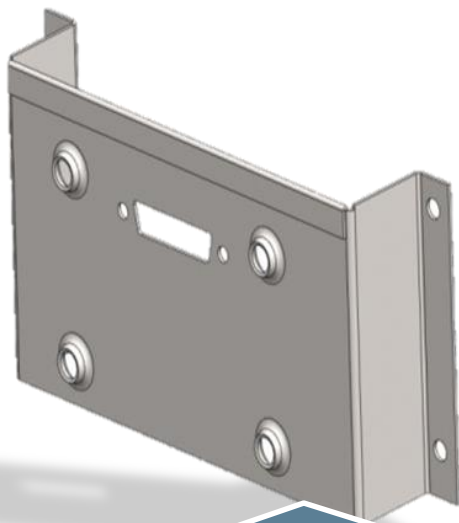
SOLIDWORKS Costing

Kaip skaičiuojama savikaina?



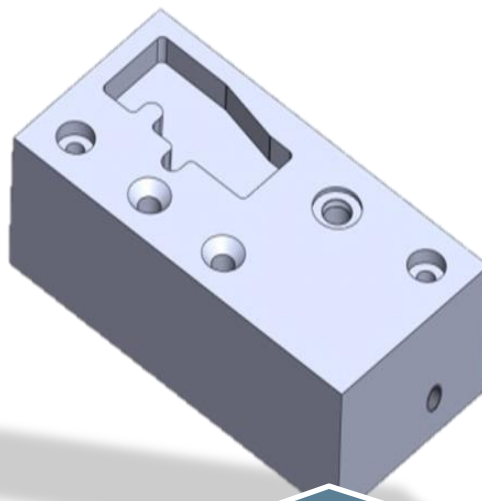
Šablonai

Skirtingų tipų šablonai



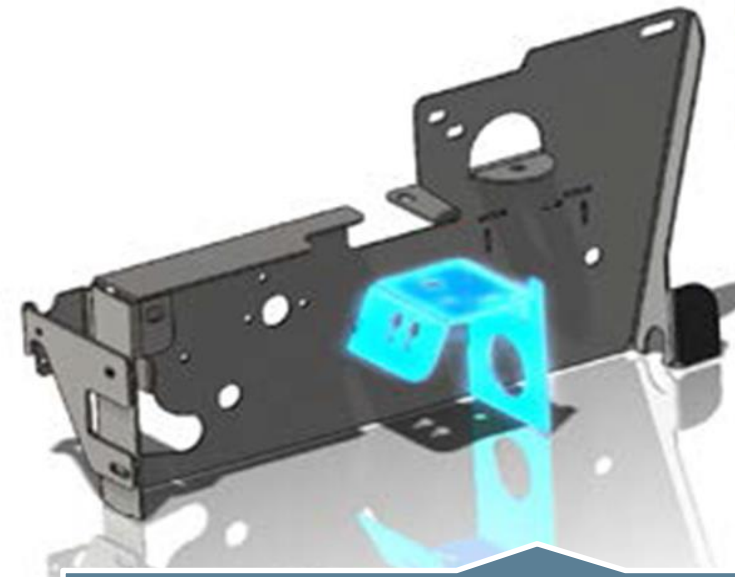
Lakštinio plieno detalės

(Plovimas lazeriu, lenkimas, štapavimas)



Apdirbamos detalės

(Frezavimas, gręžimas, tekinimas)

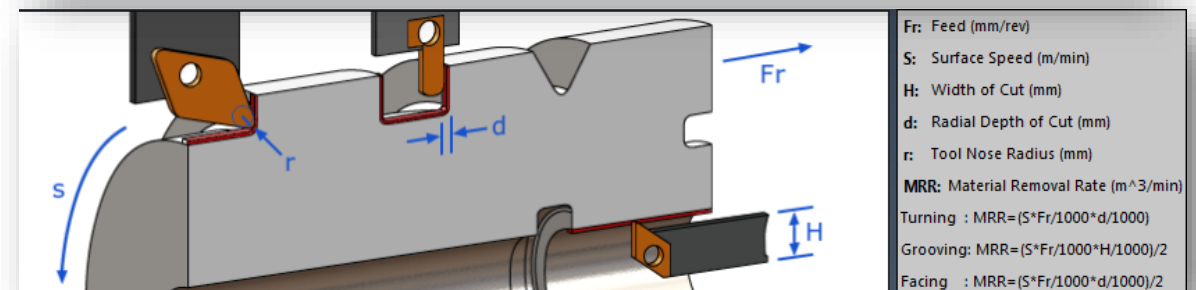
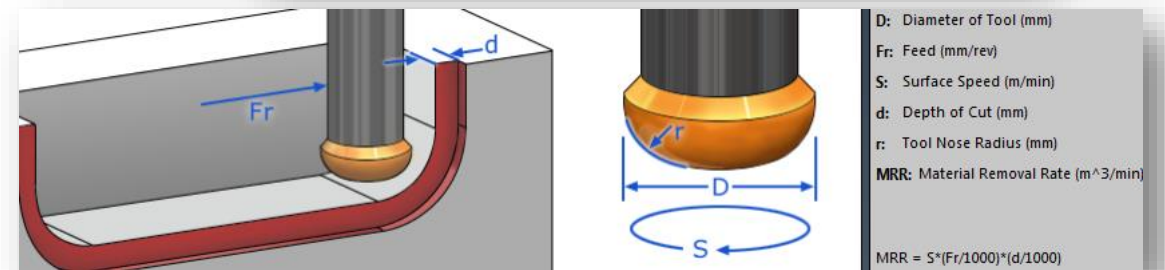
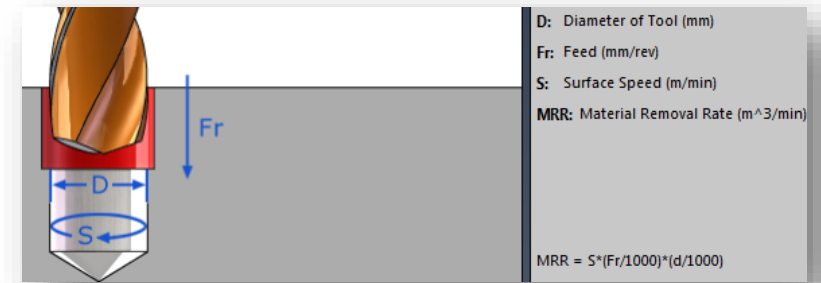


Daugiakūnės detalės

(Lakštinio plieno ir apdirbamų detalių surinkimai)

Šablonai

- ▶ Detalės paruošimo laikas
- ▶ Medžiagos savikaina
- ▶ Įrankio darbo kaina
- ▶ Detalės įtvirtinimo/nuėmimo kaina
- ▶ Detalės paviršiaus apdirbimo kaina



IF WE



TM