

KOMPIUTERINIO PROJEKTAVIMO SISTEMOS IR PASLAUGOS

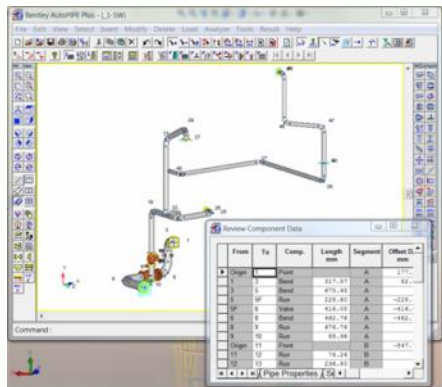
PROFESIONALUMAS, PATIKIMUMAS, KOKYBĖ

**STAAD.Pro ir AutoPIPE – atskiras bei bendras pramonės įrenginių
statybinių konstrukcijų bei pramoninių vamzdynų skaičiavimas**

Robertas Janulevičius,
Andrej Jarmolajev,
IN RE UAB, 2011.04.26

Kompleksiniai analizės uždaviniai

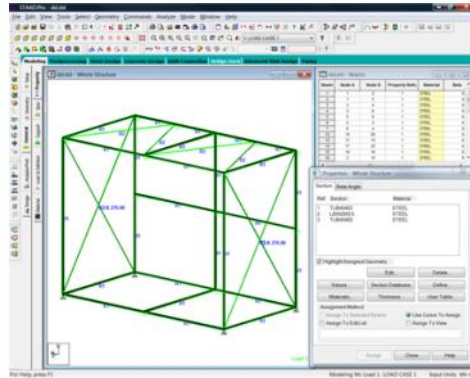
Bentley AutoPIPE – slėginių vamzdynų skaičiavimas.



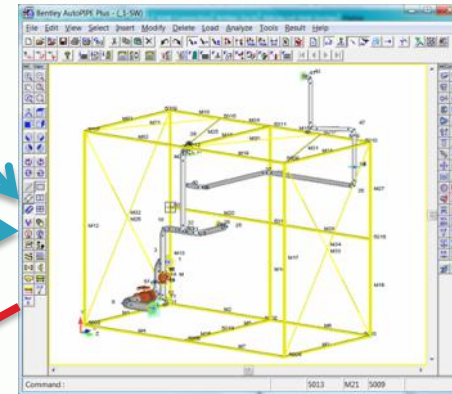
Statybinių konstrukcijų, technologinių vamzdynų 3D modelius gautus iš **STAAD.Pro** ir **AutoPIPE** programų galima peržiūrėti **Bentley Navigator** sistemoje.



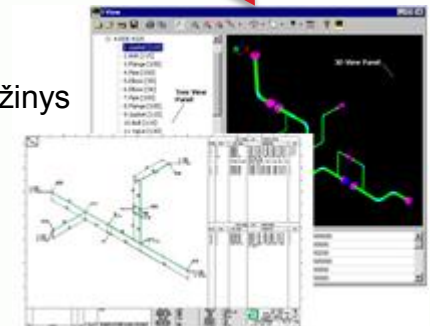
Bentley STAAD.Pro, statybinių konstrukcijų skaičiavimas.



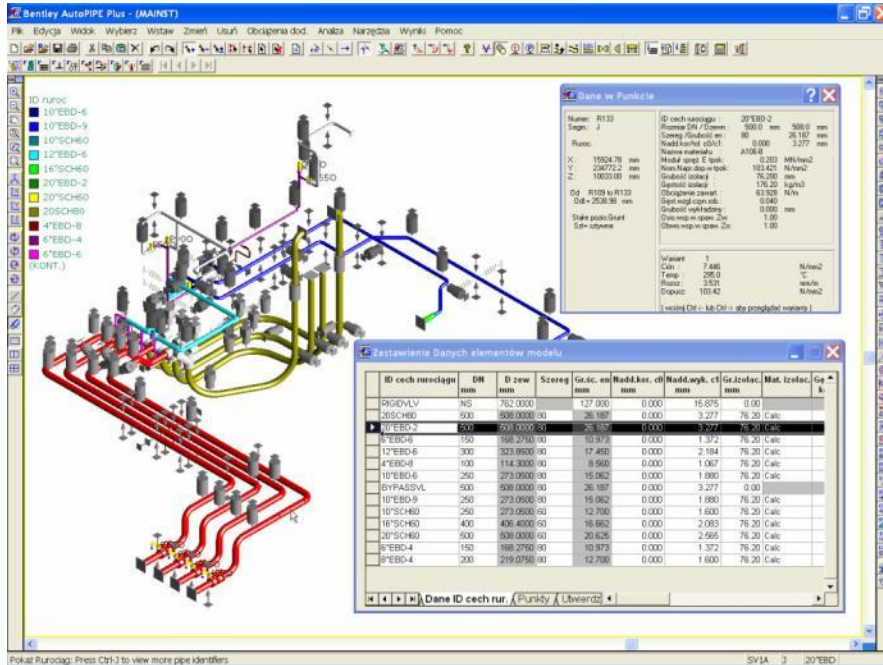
Konstrukcijų skaičiavimas įvertinant apkrovas nuo vamzdyno atramų
Vamzdyno skaičiavimas įvertinant konstrukcijų standumą.



Atlikus skaičiavimus generuojamas **STRESS-Iso** izometrinis brėžinys DWG/DXF formatu.



Bentley AutoPIPE, AutoPIPE Plus, AutoPIPE Nuclear



- Programa skirta apkrovų, įtempimų bei deformacijų (poslinkių) skaičiavimams vamzdynuose esant statiniams ir dinaminiam poveikiams. AutoPIPE skaičiuoja bet kokio dydžio ir sudėtingumo vamzdynus, įskaitant vamzdynus grunte, veikiant bangų apkrovoms, hidrauliniams (garai, skysčiai) smūgiams. Skaičiuoja vamzdynus iš stikloplastiko. Vertina vamzdynų ir statybinių konstrukcijų sąveiką (bendrą darbą). Programa sertifikuota atominių jėgainių projektavimo standartams.

EN 13480 <http://ped.eurodyn.com/>

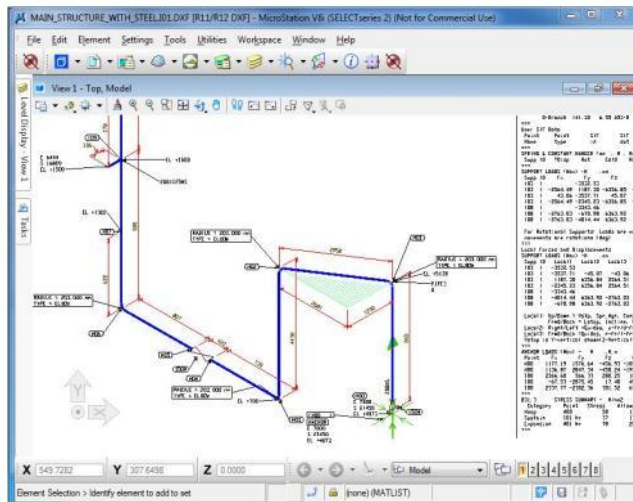
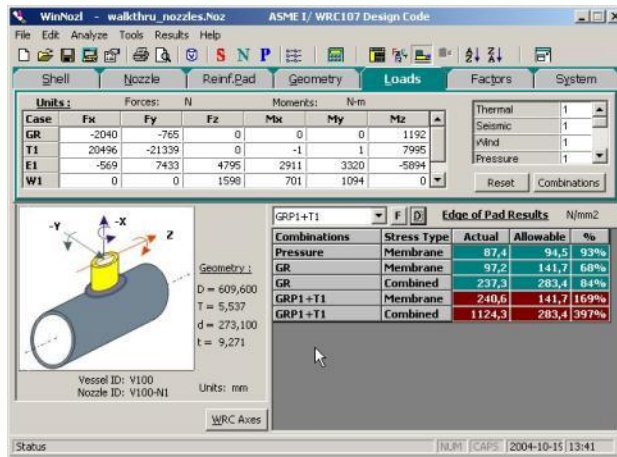
Bentley AutoPIPE priedai

AutoPIPE Nozzle (WinNOZL)

Lokalių įtempimų skaičiavimas atvamzdžių prijungimo prie įrenginių vietose. Nustato ar šilumokaičio, slėginio indo ir rezervuaro sienelės atlaiko poveikius, kurie perduodami nuo vamzdyno atvamzdžių.

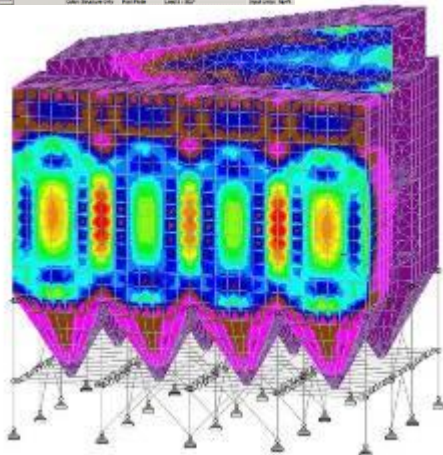
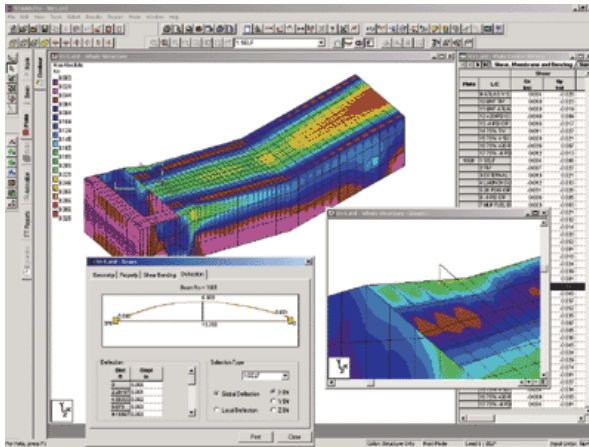
STRESS-Iso

Programa veikianti AutoPIPE aplinkoje ir skirta automatiniams vamzdynų izometrinių brėžinių generavimui, kuriuose atvaizduojami skaičiavimo rezultatai: atraminės reakcijos, poslinkiai ir pan. Brėžiniai išsaugomi DWG/DXF formatais.

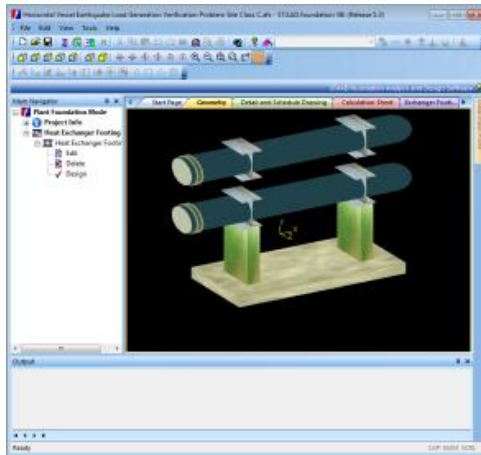


Bentley STAAD.Pro

- STAAD.Pro – Populiariausia pasaulyje bei Lietuvoje statybinių konstrukcijų skaičiavimo ir projektavimo sistema. Turi lengvai įsisavinamą darbo sąsają, pritaikyta Lietuvos projektavimo normoms (LST). Yra orientuota į pramonės objektų, plieno, gelžbetonio, aliuminio konstrukcijų projektavimą (bokštai/stiebai, estakados, atramos, tiltai ir t.t.). STAAD.Pro leidžia analizuoti bet kokio sudėtingumo konstrukcijas esant statiniams, šiluminiams, dinaminiam poveikiams; skaičiuoti seisminius bei bangų (jūrinius) poveikius į konstrukcijas. Turi specializuotą priedą skirtą pamatų skaičiavimui po įrenginius. Integruotas su AutoPIPE bendram statybinių konstrukcijų bei vamzdynų skaičiavimui.

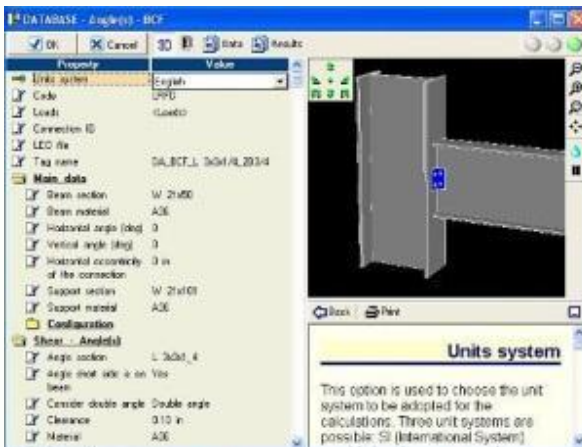


Bentley AutoPIPE priedai



❑ STAAD.foundation

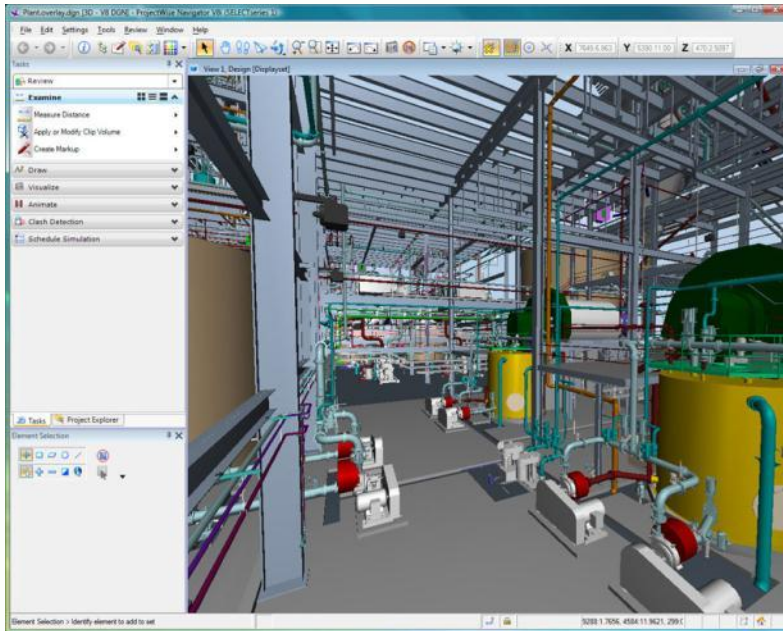
Pamatų projektavimas, naudojant atramines reakcijas gautas STAAD.Pro. Programa orientuota į pramonės įrenginių pamatus po vertikaliais (talpos) ir horizontaliais (šilumokaičiai) įrenginiais.



❑ RAM Connection

Plieno konstrukcijų sujungimo mazgų projektavimas. Įrašos automatiškai perkeliamos iš STAAD.Pro. Brėžiniai išsaugomi DWG/DXF formatais.

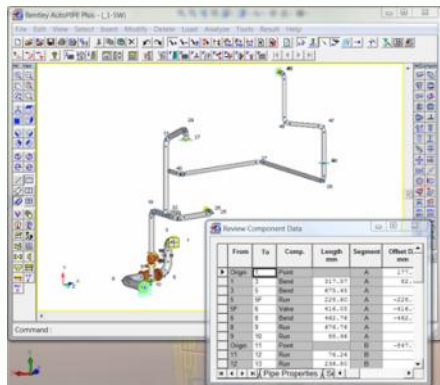
Bentley Navigator



- Bentley Navigator skirta didelės apimties 2D ir 3D projektinių duomenų, sukurtų įvairiose sistemose, peržiūrai, analizei ir komentavimui. Bentley Navigator gali atlikti susikirtimų paiešką, atspausdinti modelius, brėžinius bei komentarus 2D ir 3D PDF ir t.t.. Išskirtinė Bentley Navigator savybė: gebėjimas apjungti trimačius modelius sukurtus CAD programomis su modeliais sukurtais analizės programomis. Pvz. apjungti architektūrinius statinio modelius sukurtus Autodesk Revit su vamzdynų bei statybinių konstrukcijų modeliais sukurtais AutoPIPE programa.

Kompleksiniai analizės uždaviniai

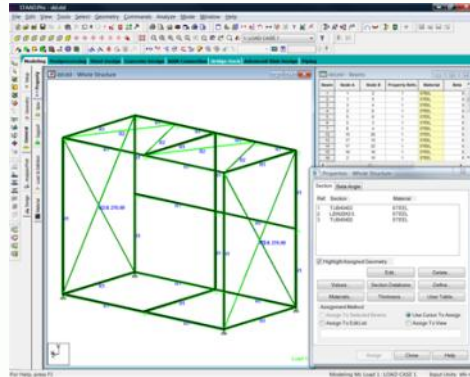
Bentley AutoPIPE – slėginių vamzdynų skaičiavimas.



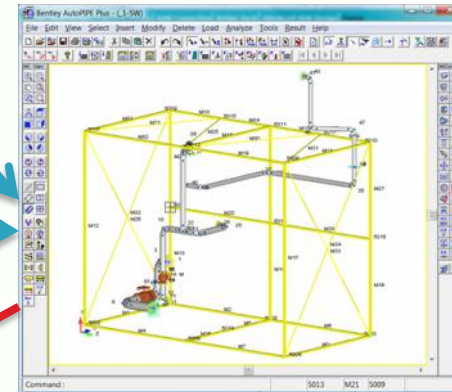
Statybinių konstrukcijų, technologinių vamzdynų 3D modelius gautus iš **STAAD.Pro** ir **AutoPIPE** programų galima peržiūrėti **Bentley Navigator** sistemoje.



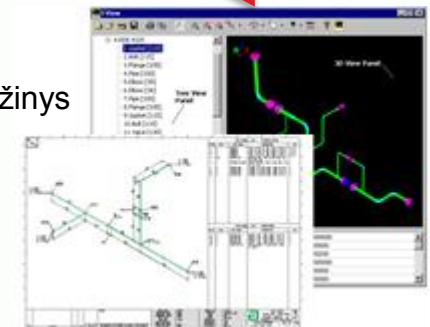
Bentley STAAD.Pro, statybinių konstrukcijų skaičiavimas.



Konstrukcijų skaičiavimas įvertinant apkrovas nuo vamzdyno atramų
Vamzdyno skaičiavimas įvertinant konstrukcijų standumą.



Atlikus skaičiavimus generuojamas **STRESS-Iso** izometrinis brėžinys DWG/DXF formatu.



KARTU MES GALIME DAUGIAU

Lukiškių g. 3, VI aukštas,
LT-01108 Vilnius, Lietuva
Tel.: (+370 5) 2124660
Fax.: (+370 5) 2613021
E-mail: office@inre.lt,
Web: www.inre.lt